



Rijksinstituut voor Volksgezondheid  
en Milieu

*Ministerie van Volksgezondheid,  
Welzijn en Sport*

# Effecten van het mestbeleid, sensoren en burgerparticipatie

Arno Hooijboer, RIVM

WaterSNIP | 6-7-2021





# Nutriënten en waterkwaliteit

- Stikstof en Fosfor
- Grondwater en oppervlaktewater
- Ecologie en drinkwater





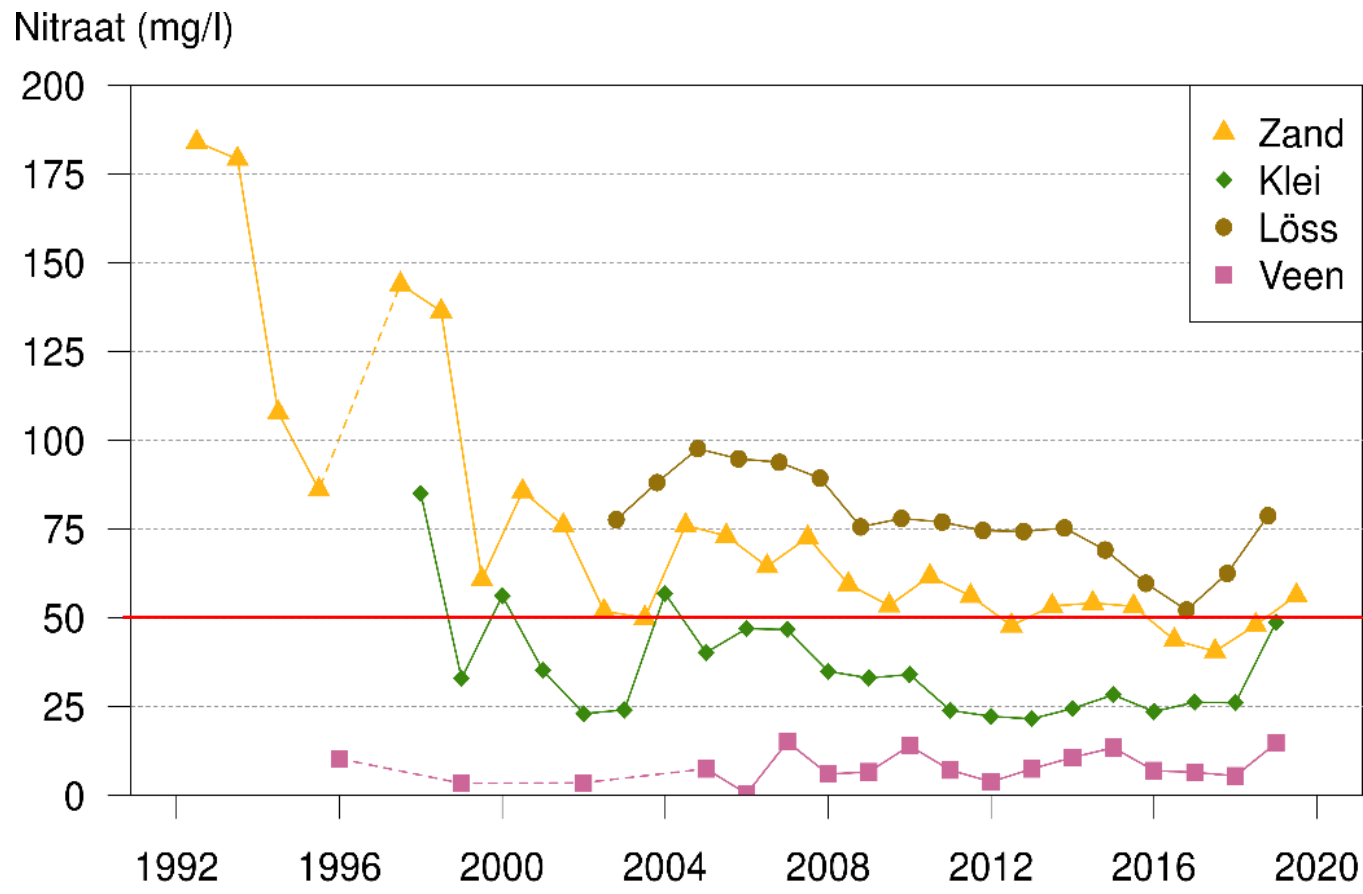
## Mestbeleid en het LMM

- Landelijk Meetnet effecten Mestbeleid
- 450 bedrijven
- Landbouwpraktijk en waterkwaliteit
- Uitspoeling en slotwater





# Resultaten LMM: uitspoeling







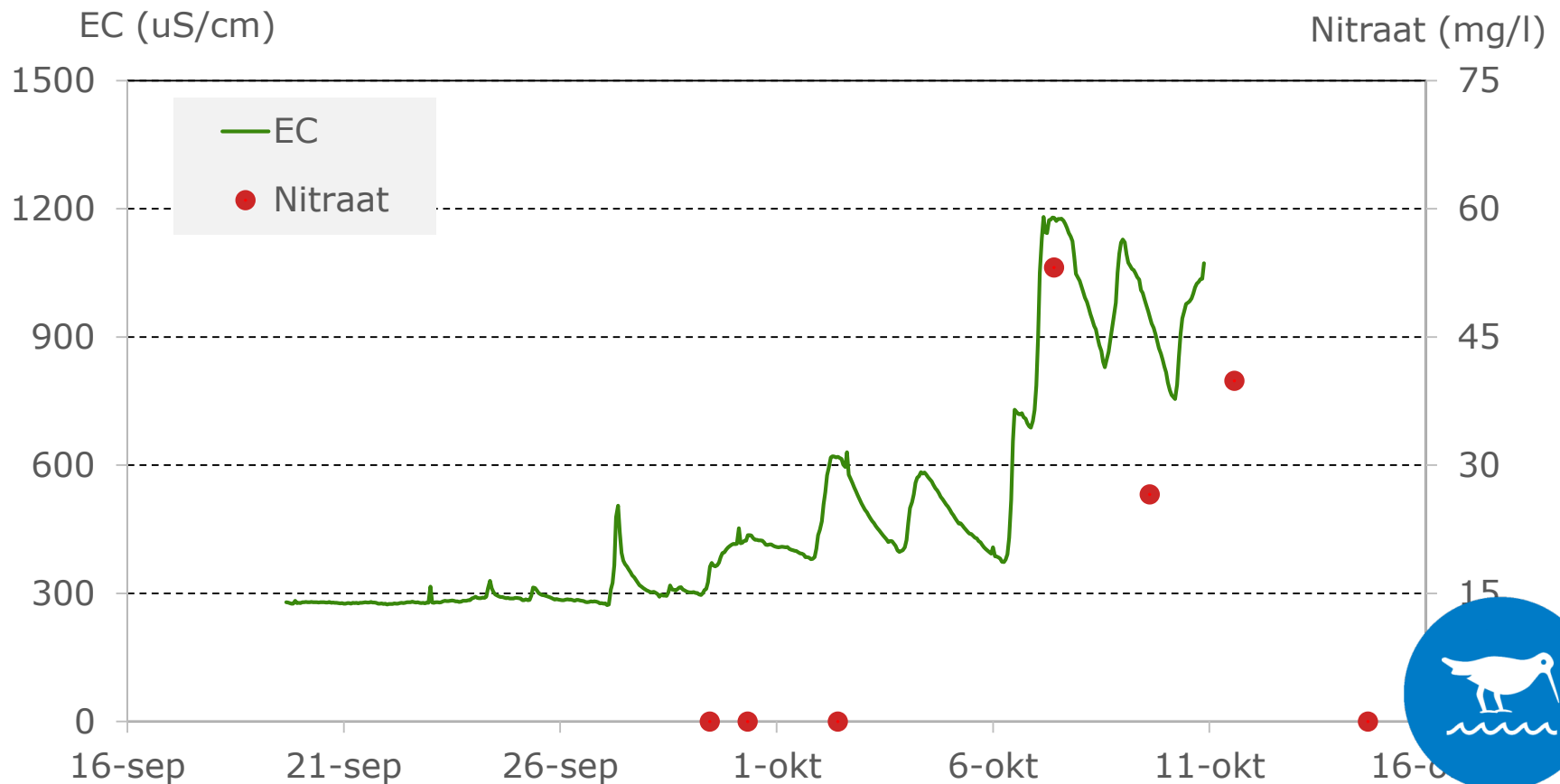
# Samenwerken met Koeien en Kansen veehouders

EC meters en nitraat strips





# Voorbeeld op één bedrijf: geleidbaarheid en nitraat





# Vragen?





## Webinar Boerenwijsheid 27 mei 2021

- Positief over bijdrage verbetering waterkwaliteit
  - Discussie en het inzicht
  - Bewustwording
  - Fijnmazige data
- Communicatie is belangrijk
  - Persoonlijke aandacht, studiegroep,
  - Een goede website, regelmatige terugkoppeling
  - Openbare data
- wat zouden agrariërs terug moeten krijgen?
  - Handelingsperspectief
  - Waardering
  - Wederzijds vertrouwen

